

Les premières rencontres de l'Économie Sociale et Solidaire à Sevrans

Vendredi 26 avril 2024

Programme



8 h 30 - 9 h 15

Accueil café

Mots de bienvenue : Dalila ARAB, Présidente de Compétences Emploi, Adjointe au Maire en charge de l'emploi, l'insertion et la formation professionnelle et **Éric CEPRANI**, Adjoint au Maire en charge de l'ESS - Ville de Sevrans

9 h 15 - 9 h 30

Ouverture par Stéphane BLANCHET, Maire de Sevrans, Vice-Président du Conseil Départemental de Seine-Saint-Denis et Jean-François BAILLON, Vice-Président de l'EPT Paris Terres d'Envol, en charge de l'emploi, la formation, l'insertion et l'ESS

9 h 30 - 10 h 00

Au fait, l'ESS c'est quoi ?

Cédric DUPAS, Responsable développement d'affaires et achats responsables - Chambre Régionale de l'ESS Île-de-France

État des lieux de l'ESS sur le Territoire de Paris Terre d'Envol

Marie-Christine LESELLIER, Directrice de l'ESS - EPT Paris Terres d'Envol

10 h 00 - 12 h 15

À PARTIR DES BESOINS ALLER VERS LES SOLUTIONS

LES DÉFIS DE L'ÉCONOMIE SOCIALE ET SOLIDAIRE À SEVRANS

Bien manger à Sevrans

Maëlle RANOUX, Chargée de mission agriculture, alimentation, nature en ville - Ville de Sevrans

Bien vivre à Sevrans

Lynda AGUENI, Responsable du service action sociale et solidaire - Ville de Sevrans

Travailler à Sevrans

Sonia MIMOUNI, Chargée de mission Clauses Sociales référente IAE - Compétences Emploi

DES RETOURS D'EXPERIENCES INSPIRANTS

Entreprise Geodeal : Farid SALEHI, Directeur/Fondateur

Association Aurore : Olivier FEBVRE, Directeur des territoires Seine-Saint-Denis/Auvergne-Rhône-Alpes Occitanie

Association Études & Chantiers : Nadia MERZGUIOUI, Directrice Paris Petite couronne et **Éric JOLY**, Directeur SoliCycle

LES AIDES DISPONIBLES POUR LE TERRITOIRE

DRIETS UD 93 : Mélissa CHOLLET-MAKOUCHE, Responsable du service Développement de l'emploi et des compétences

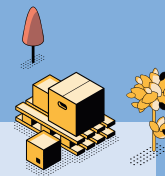
Conseil Départemental 93 : Anne-Sophie CASTEIGT, Directrice de l'Emploi, de l'Insertion et de l'ESS

EPT Paris Terres d'Envol : Régis ISAMBERT, Directeur de l'Emploi, la Formation et l'Insertion

Inser'Eco 93 : Karim BELTRAN, Chef de projet développement économique et de relations entreprises

France Travail : Laure COLLET, Conseillère référente cadre et création d'entreprise

PLIE 93 : Naima BELABBAS, Directrice de Compétences Emploi et David FOURCADE, Directeur de Plaine Impact Inclusion



12 h 15 - 12 h 30

Les perspectives de l'Économie Sociale et Solidaire à Sevrans

Éric CEPRANI, Adjoint au Maire en charge de l'ESS - Ville de Sevrans

12 h 30 - 14 h 00

Buffet déjeunatoire (préparé par l'association Tout un Art)
Temps d'échanges entre participants

14 h 00 - 17 h 00

FORUM OUVERT AU GRAND PUBLIC
Stands d'exposition des structures
de l'ESS du 93



17 h 00

Mots de remerciements de Dalila ARAB et Éric CEPRANI

Cité des sports
Gaston Bussière
34 rue Gabriel Péri
93270 Sevrans

